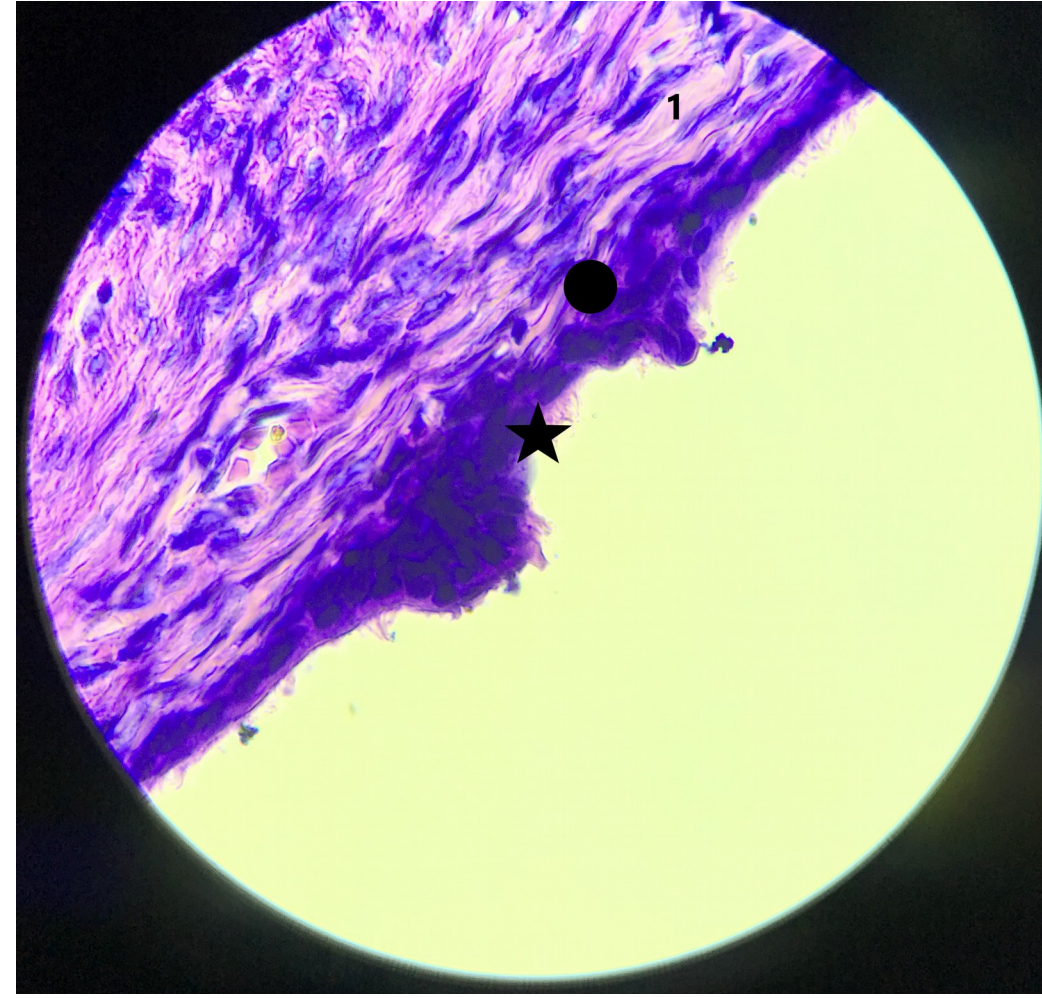
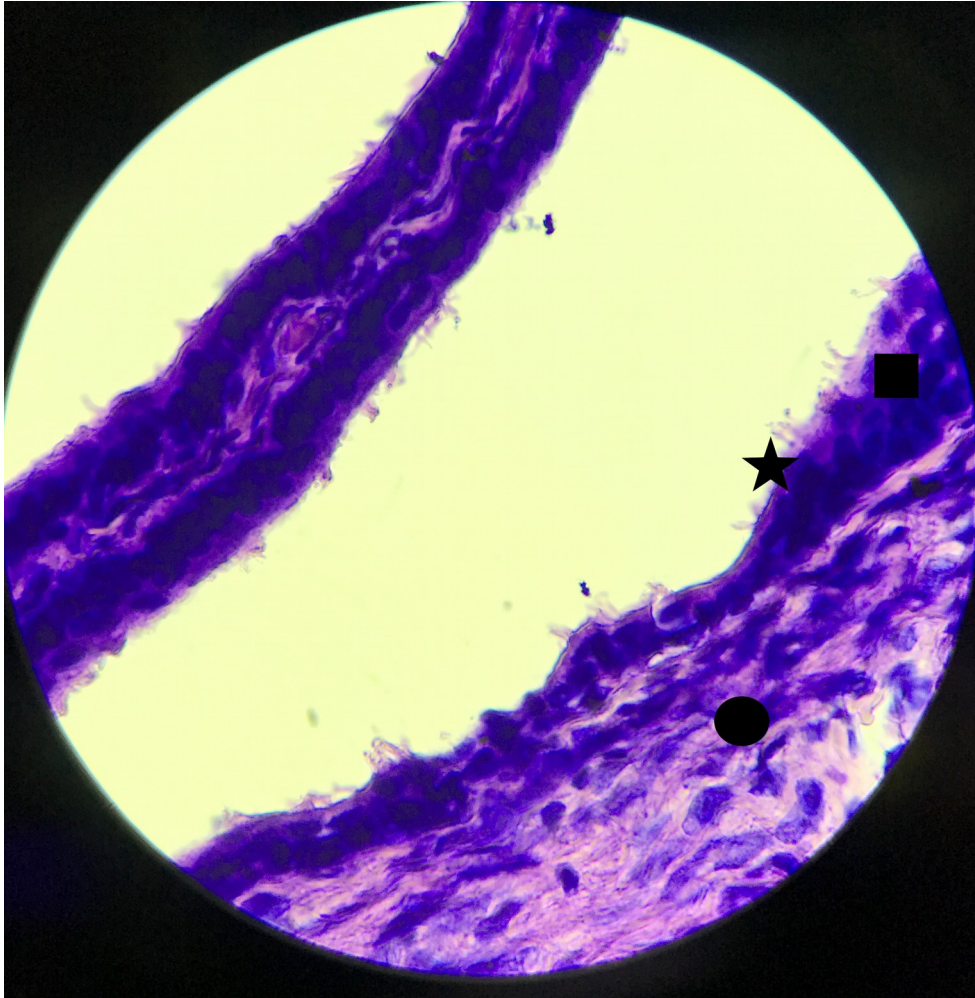


Tuba Uterina



1. Mucosa

→ Dobras longitudinais, mais numerosas na região correspondente à ampola

→ Epitélio colunar simples:

★ Células ciliadas: movimentam o muco que recobre sua superfície em direção ao útero

■ Células secretoras (células intercalares): secretam muco para o interior das tubas e fornecem nutrientes para o óvulo durante sua migração ao longo da tuba em direção ao útero

● Lâmina própria: tecido conjuntivo frouxo

